

Régler un équipement de transformation du Papier Carton



Public visé

Salariés des entreprises de l'Industrie Papier Carton expérimentés sur la conduite de ligne de transformation



Modalités

Avec ou sans formation



Intervenant

Évaluateur certifié par la Branche IPC – OF habilité par IPC FORMATION



Non éligible au CPF



Tarif

Forfait 650 € HT

si positionnement en distanciel

Forfait 850 € HT

si positionnement en présentiel

Hors formation

& frais de déplacement



L'acquisition et la maîtrise de la compétence « régler un équipement de transformation du papier carton » participent à la mise en œuvre des activités suivantes : préparation et réalisation des réglages sur un sous-système ou un équipement d'une ligne de transformation.

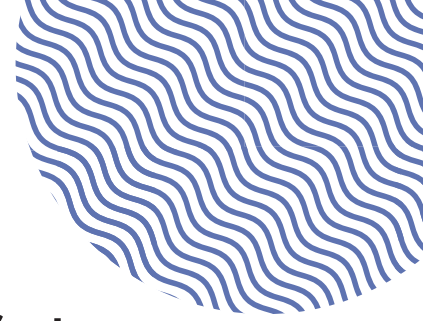
Référentiel d'activités

- Identifier les sous-systèmes de la ligne de transformation nécessitant des opérations de réglage
- Organiser les opérations de réglages à réaliser sur un sous-système ou un équipement de la ligne
- Réaliser les réglages des sous-systèmes et les vérifications
- Réaliser les ajustements nécessaires



Contact :
cqp@unidis.fr





Régler un équipement de transformation du Papier Carton



Référentiel de compétences

- 1 **Identifier les sous- systèmes de la ligne de transformation nécessitant des opérations de réglage**, à partir de la connaissance du procédé dans son ensemble, afin de répondre aux exigences du dossier de fabrication.
- 2 **Organiser les opérations de réglages à réaliser sur un sous-système ou un équipement de la ligne**, en prenant en compte ses impacts sur le procédé, afin d'optimiser la ligne de transformation.
- 3 **Réaliser les réglages des sous-systèmes et les vérifications**, dans le respect des consignes (QHSE) en vigueur dans l'entreprise, afin d'obtenir le bon à rouler.
- 4 **Réaliser les ajustements nécessaires**, à la suite de l'identification des défauts de production, afin d'obtenir la qualité attendue du produit fini ou semi-fini.

MISE EN ŒUVRE DES DISPOSITIFS CCP ET CCPI DANS L'INDUSTRIE PAPIER CARTON

	1	2	3	4
LES ÉTAPES	POSITIONNEMENT DU CANDIDAT	FORMATION / ACCOMPAGNEMENT	ÉVALUATION DES COMPÉTENCES	CERTIFICATION
LES ACTEURS	Évaluateur certifié par la Branche IPC en concertation avec le hiérarchique du candidat	Formateurs internes et/ou formateurs du réseau Unidis Stratégie & Avenir	Formateurs internes et/ou formateurs du réseau Unidis Stratégie & Avenir	Jury de certification
LES OUTILS	Livret et entretien à distance	Outils pédagogiques de l'organisme de formation habilité	Livret et dossier du candidat	Livret

