

LES CERTIFICATIONS PROFESSIONNELLES DANS L'INDUSTRIE PAPIER CARTON

Une reconnaissance des
compétences essentielle
pour les salariés et les
employeurs !



Certificat de
Qualification
Professionnelle



Certificat de
Compétences
Professionnelles

ipc
Naturellement
papier carton

Édito

En 2024, l'Industrie Papier Carton (IPC) a rappelé l'importance des certifications professionnelles par le biais d'un nouvel accord collectif relatif à la formation professionnelle.

Mais qu'est-ce qu'une certification professionnelle ?

Au sein de l'IPC, elles sont de deux types :

- CQP IPC/CQPI : Certificat de Qualification Professionnelle et sa version interbranche (lorsque la certification est reconnue dans plusieurs branches professionnelles)
- CCP IPC/CCPI : Certificat de Compétences Professionnelles et sa version interbranche (lorsque la certification est reconnue dans plusieurs branches professionnelles)

Les CQP IPC/CQPI permettent de reconnaître et valider les compétences en situation professionnelle (conducteur de machine, animateur d'équipe, concepteur d'emballage, technicien de maintenance...).

Ils peuvent également donner un niveau de qualification équivalent à un diplôme d'État (du CAP au Bac+2 selon le CQP IPC/CQPI préparé).

Les CCP IPC/CCPI valident la technicité du salarié dans un domaine de compétences spécifique (impression numérique, conduite de la partie humide de la MAP, réglage d'un équipement de transformation...).

Quel est l'intérêt d'un tel dispositif ?

Réalisables avec ou sans formation selon le point de départ du salarié, ces certifications lui permettent d'être acteur de son parcours professionnel et de faire reconnaître son niveau de qualification auprès des employeurs notamment.

En obtenant une certification pour ses compétences, le salarié renforce ainsi son employabilité.

Il est à noter qu'avec le nouvel accord interbranche de 2024, les salariés bénéficient d'un abondement de leur CPF de 2 500 € par les entreprises pour le financement de ces certifications.

Pour les entreprises, elles sont un moyen de faire progresser les salariés sur des métiers clés pour leurs activités actuelles et futures. C'est un véritable outil RH pour renforcer et valoriser les compétences des salariés.

N'hésitez pas à solliciter vos interlocuteurs de l'UNIDIS¹ et d'IPC FORMATION² pour en apprendre davantage.

20

organismes
de formation
habilités

25

évaluateurs
experts certifiés

41

certifications CQP IPC/
CQPI - CCP IPC/CCPI
reconnues par l'Industrie
Papier Carton

Commission Paritaire Nationale Emploi Formation (CPNEF)



Patrick BAURET
Président au titre
de la partie salariée,
représentant la CGT



Caroline ANQUETIL
Vice-présidente au titre
de la partie patronale,
représentant l'UNIDIS

¹UNIDIS : organisation patronale représentative, responsable de la convention collective et du pilotage de la politique de certification professionnelle
²IPC FORMATION : organisme de formation central de l'IPC, chargé du pilotage et de la promotion des actions de formation

Les Certifications Professionnelles



POUR QUI ?

Pour les salariés et les futurs salariés de l'Industrie Papier Carton (demandeurs d'emploi, intérimaires).



POURQUOI ?

Faire reconnaître ses compétences métiers

Être à l'aise avec les missions confiées

Évoluer et développer de nouvelles expertises

Développer sa polyvalence et polycompétence

Obtenir une certification reconnue

Renforcer son employabilité

Sécuriser les parcours professionnels

Favoriser sa mobilité professionnelle

S'adapter aux évolutions de son métier

Enrichir son parcours individuel

Développer un savoir-faire

Valider sa pratique en situation professionnelle



“

LA FORMATION M'A PERMIS DE PRENDRE CONFIANCE EN MOI-MÊME. J'AI BEAUCOUP AIMÉ TRAVAILLER SUR MACHINE NUMÉRIQUE.



LES CERTIFICATIONS INTERBRANCHES

Les CQPI et CCPI sont des certifications communes à plusieurs branches professionnelles, principalement industrielles (Métallurgie, Papier Carton, Textile, Pharmacie, Recyclage...).

Pour valider un métier

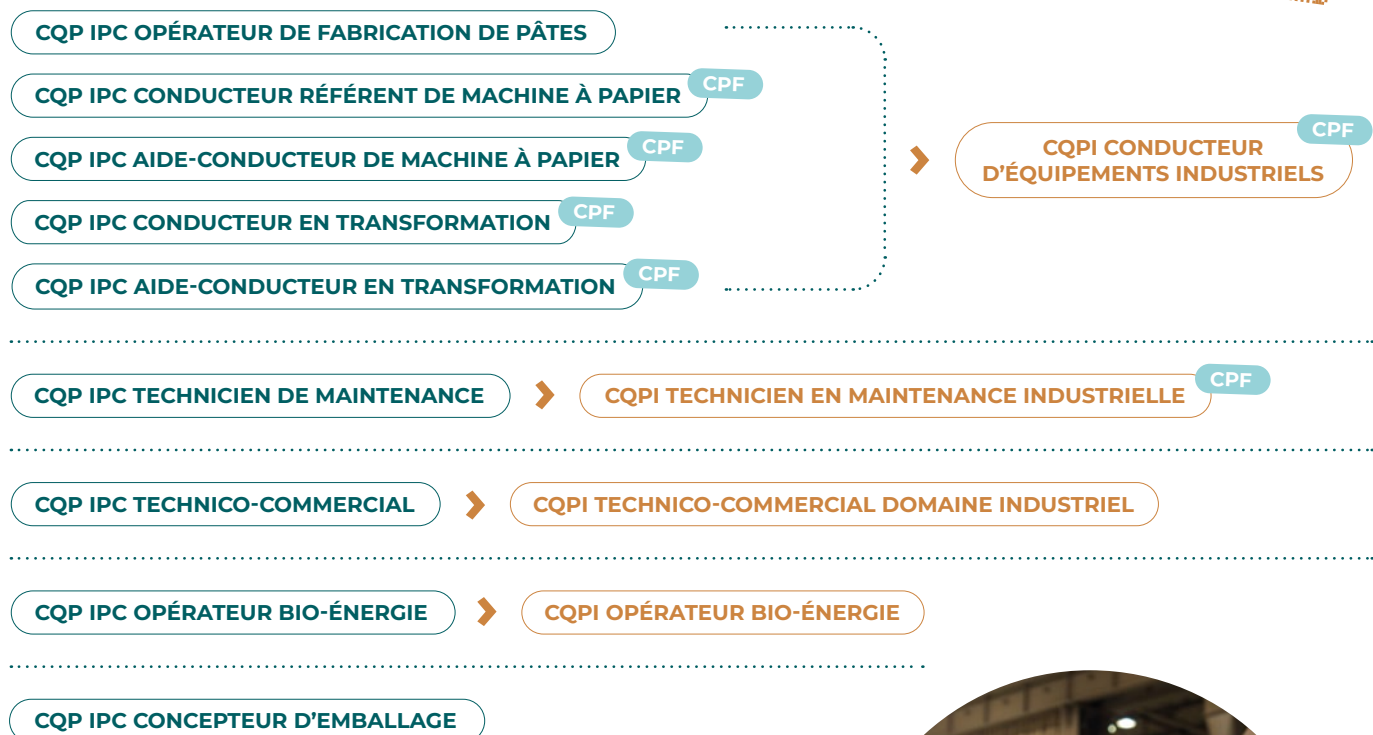


QU'EST-CE QU'UN CQP IPC ?

Un CQP IPC est un Certificat de Qualification Professionnelle qui valide des compétences métier mises en œuvre en situations professionnelles dans l'Industrie Papier Carton. Chaque CQP IPC est constitué de 4 blocs de compétences, qui sont eux-mêmes certifiants.

CORRESPONDANCES ET ÉQUIVALENCES DES CERTIFICATIONS DE L'IPC

Les certifications **CQP IPC** peuvent donner droit à l'obtention de la certification **CQPI**



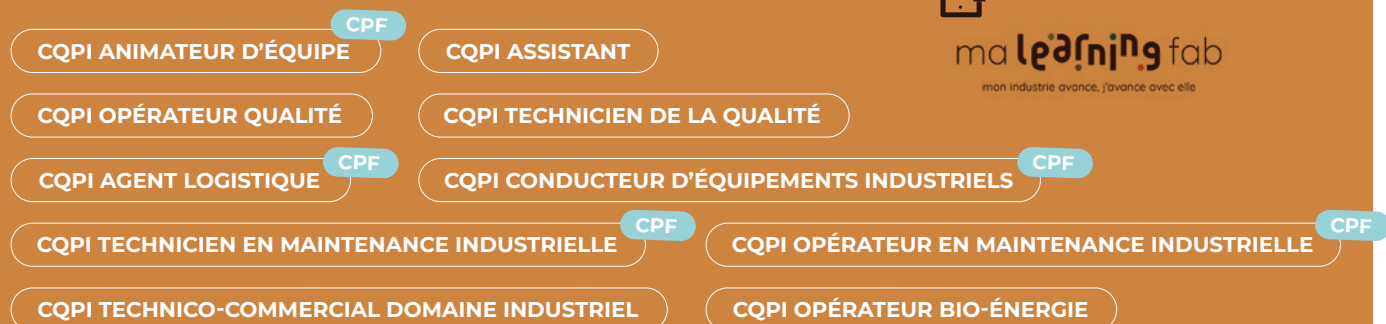
“ ON A ÉTÉ TRÈS BIEN SUIVI ET ACCOMPAGNÉ. IL Y A EU PLUSIEURS INTERVENANTS SUR LA PRÉPARATION DU DOSSIER POUR BIEN APPRENDRE ET POUR BIEN APPROFONDIR.

CPF

Le CPF peut être débloqué pour toute certification enregistrée au RNCP (Répertoire National des Certifications Professionnelles).



CQPI : DES CQP INTERBRANCHES



Testez-vous sur :

ma **le@rni@ng** fab
mon industrie avance, j'avance avec elle

Pour valider une compétence



QU'EST-CE QU'UN CCP IPC ?

Un CCP IPC est un Certificat de Compétences Professionnelles qui valide une compétence spécifique liée soit à un emploi (impression flexographie) soit à une mission (tutorat).



MACHINE À PAPIER

- CCP IPC Contrôler la fabrication et la conformité du papier
- CCP IPC Préparer des pâtes à papier **CPF**
- CCP IPC Conduire la partie humide d'une machine à papier
- CCP IPC Conduire la sècherie d'une machine à papier **CPF**
- CCP IPC Conduire la bobineuse d'une machine à papier **CPF**

MATÉRIAU ET PRODUIT

- CCP IPC Appliquer les règles d'hygiène dans l'emballage alimentaire
- CCP IPC Contrôler et utiliser le Papier Carton à Recycler (PCR)
- CCP IPC Contrôler et manipuler le matériau du Papier Carton
- CCP IPC Optimiser la mécanisation d'un emballage Papier Carton

IMPRESSION ET FAÇONNAGE

- CCP IPC Gérer les outillages d'impression et de façonnage du Papier Carton
- CCP IPC Gérer la station d'encre **CPF**
- CCP IPC Conduire une machine d'impression numérique
- CCP IPC Conduire une machine d'impression flexographie **CPF**
- CCP IPC Conduire une machine d'impression offset **CPF**

RÉGLAGE ET MAINTENANCE

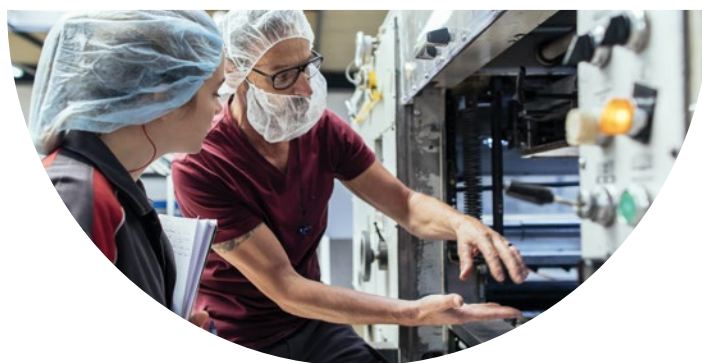
- CCP IPC Régler un équipement de transformation Papier Carton



“ EN TANT QU'AIDE MACHINE, LE CCP IPC M'A PERMIS D'AUGMENTER MES CAPACITÉS À LA MACHINE ET D'APPRENDRE PLUSIEURS POSTES. C'EST UNE FIERTÉ D'AVOIR EU CETTE CERTIFICATION, CELA PROUVE QUE MON TRAVAIL EST RECONNU.

CPF

Le CPF peut être débloqué pour toute certification enregistrée au RS (Répertoire Spécifique).



CCPI : DES CCP INTERBRANCHES

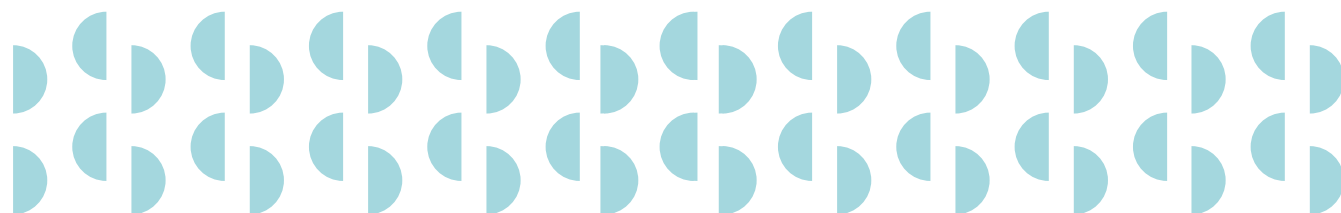
COMPÉTENCES SPÉCIFIQUES

- CCPI Évaluation des compétences
- CCPI Tutorat en entreprise **CPF**
- CCPI Création d'une formation interne
- CCPI Animation d'une formation interne **CPF**

FONDAMENTAUX DU MANAGEMENT

- CCPI Cohésion et gestion des relations d'équipe **CPF**
- CCPI Gestion des activités de l'équipe **CPF**
- CCPI Gestion opérationnelle des ressources humaines de l'équipe

Une démarche en 4 étapes, simple, adaptée et individualisée

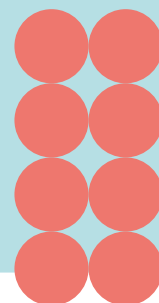


	1	2	3	4
	POSITIONNEMENT	FORMATION	ÉVALUATION	CERTIFICATION
ÉTAPES	Positionnement du candidat Repérage des compétences acquises et des besoins de formation	Formation et accompagnement sur-mesure pour acquérir une ou plusieurs compétences	Évaluation des compétences Observation en situation de travail, présentation d'un dossier selon la certification et entretien	Certification Validation par un jury paritaire émanant de la CPNEF (Commission Paritaire Nationale Emploi Formation)
ACTEURS	Évaluateur certifié par la CPNEF, expert du métier en concertation avec le hiérarchique du candidat	Formateurs internes et/ou organismes de formation habilités par IPC FORMATION	Évaluateur certifié par la CPNEF, un professionnel du métier et un représentant de l'entreprise	Jury paritaire de l'Industrie Papier Carton
OUTILS	Livret de positionnement du candidat	Livret de suivi du développement des compétences du candidat	Livret d'évaluation du candidat	Guide du jury paritaire national
SPÉCIFICITÉS DU CQP IPC	À distance <ul style="list-style-type: none"> • Test de connaissances • Auto-positionnement et questionnaire Sur site ou en visio <ul style="list-style-type: none"> • Observation au poste 	Un suivi régulier En présentiel, à distance, e-learning, en situation de travail (AFEST)...		





Des évaluateurs nommés par la branche IPC



IPC FORMATION, votre organisme de formation de branche, est à votre disposition et à votre écoute. Il est en charge de la gestion opérationnelle des parcours certifiants :

- Habilitation des organismes de formation pour la mise en œuvre des CQP IPC/CQPI et des CCP IPC/CCPI.
- Respect du dispositif à chaque étape en lien avec les évaluateurs certifiés.
- Présentation des dossiers de certification au jury paritaire.

cqp@unidis.fr



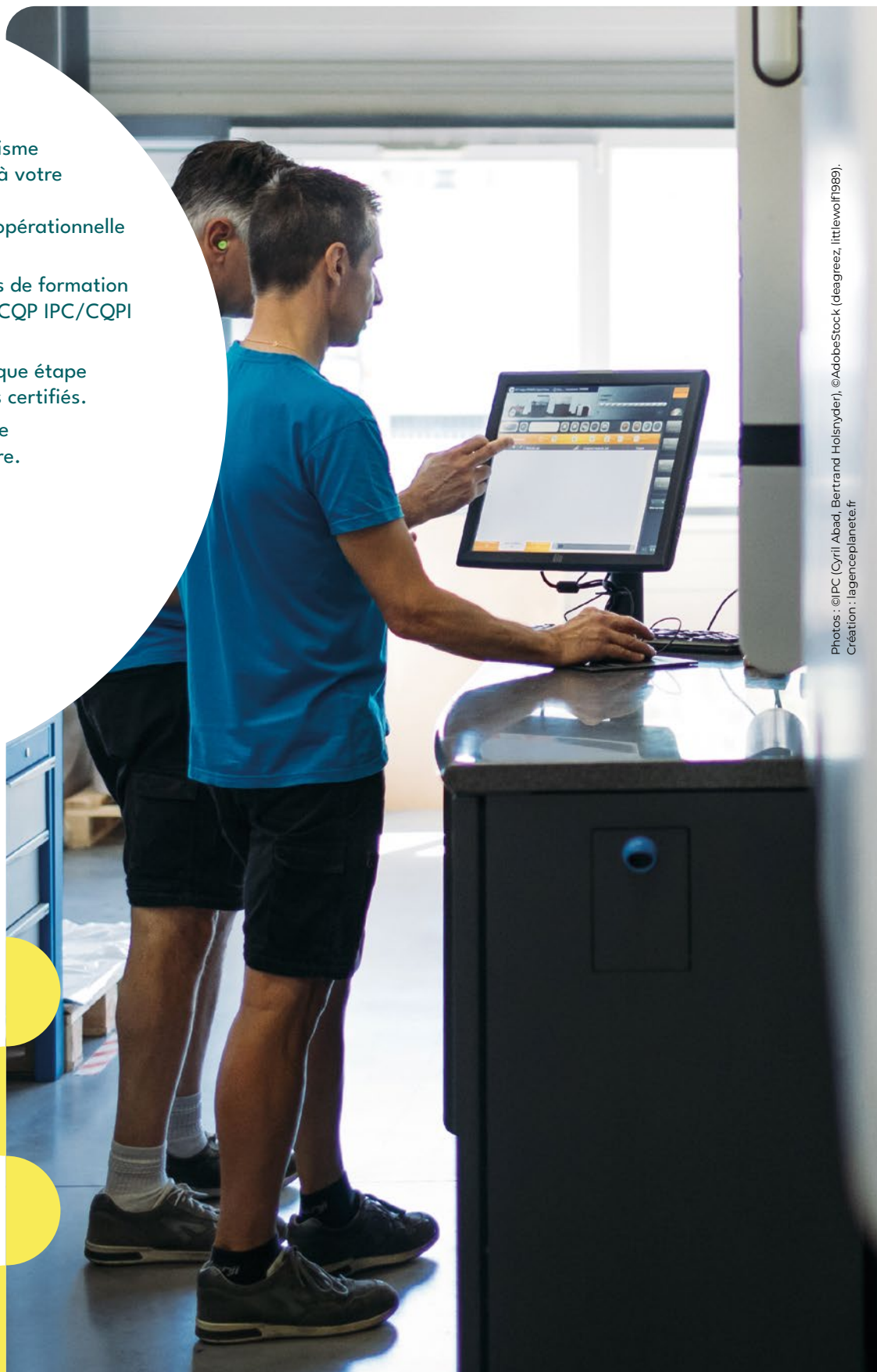
FORMATION



APPUI TECHNIQUE



FINANCEMENT



Photos : ©IPC (Cyril Abad, Bertrand Holsnyder), ©AdobeStock (deagreez, littlevolf1989).
Création : lagenceplanet.fr

POUR TOUTE INFORMATION COMPLÉMENTAIRE
observatoire.industriepapiercarton.fr

